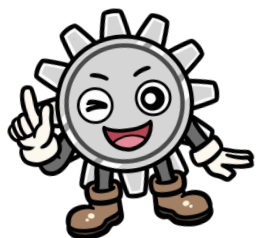
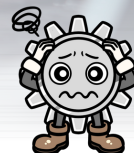


構想設計入門講座 機能設計編

STEP6

受講前は…

要求仕様は理解できても、
「どのように実現するか」が整理できない



顧客の要望を“機能”に分解し、
“構想図”へとつなげる
設計力が身につく

受講後は

実践的な「構想設計の基礎知識」が身につく3つの理由

理由1

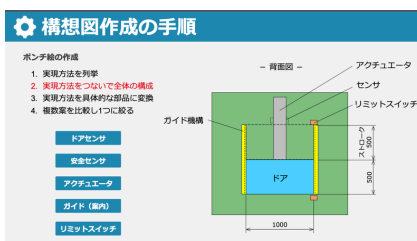
豊富なイラストで
理解しやすい



豊富なイラストでイメージしながら
学べるので、無理なく理解を深める
ことができる

理由2

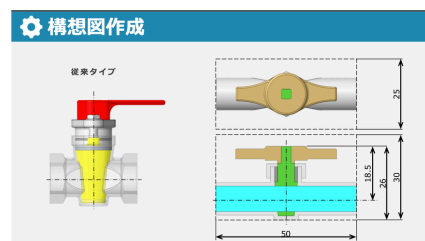
具体例に学べるため
理解しやすい



抽象的な説明だけでなく具体例を交
えた解説で、構想設計の考え方を自
然に理解できる

理由3

題材を使い
実践的に学べる



グラウンドコックとリフターを題材
に、構想図作成までの流れを実践
的に学べる

社内教育としても採用されています！

✓ 覚えるだけの知識ではなく実務ですく使える

✓ 初心者でも分かりやすいので新人教育にぴったり

✓ 大手製造業を含む多くの採用実績があるので安心

✓ 受講者の進捗状況/テスト結果が確認できる

✓ テストや演習問題が豊富

✓ 高価なセミナーと比べ安価で試しやすい

構想設計入門講座 機能設計編：全8章のカリキュラム

定価：45,500円 (税込50,050円)

第1章 設計の全体像

設計の全体像と構想設計の重要性を体系的に理解する

第2章 構想設計の全容

構想設計の一連の流れと実現方法の考え方を理解する

第3章 実現方法を考える

機械・電気・ソフトを組み合わせた実現方法を理解する

第4章 実験とCAE

実験とCAEを使い分けて検証する考え方を理解する

第5章 構想図

アイデアを構想図として設計意図を伝える力を身につける

第6章 コストダウン

機能とコストの関係から製品価値を高める力を身につける

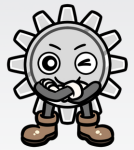
第7章 デザインレビュー

設計品質を高めるデザインレビューの本質を理解する

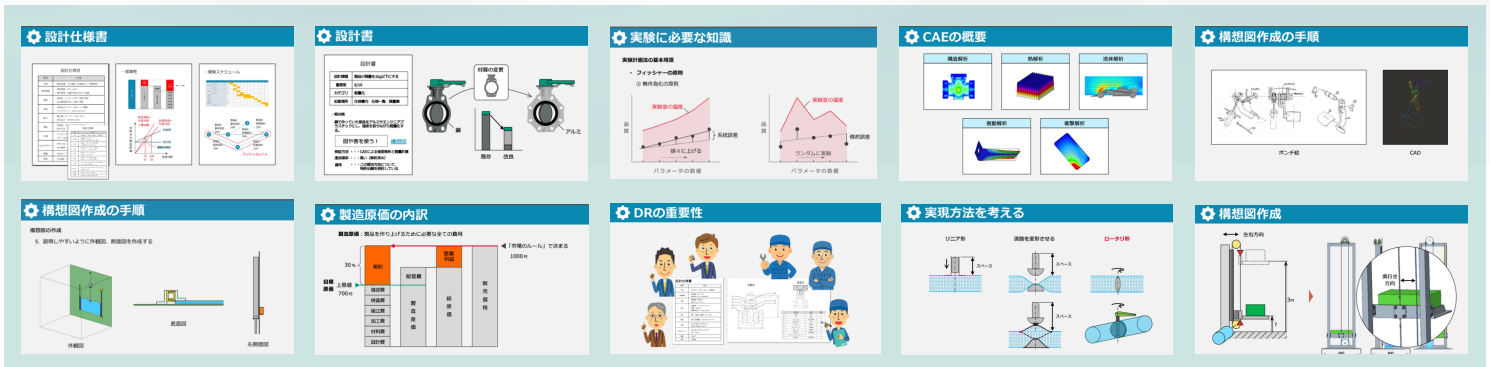
第8章 実例による実践

要求から構造・構想図までの設計プロセスを実践的に学ぶ

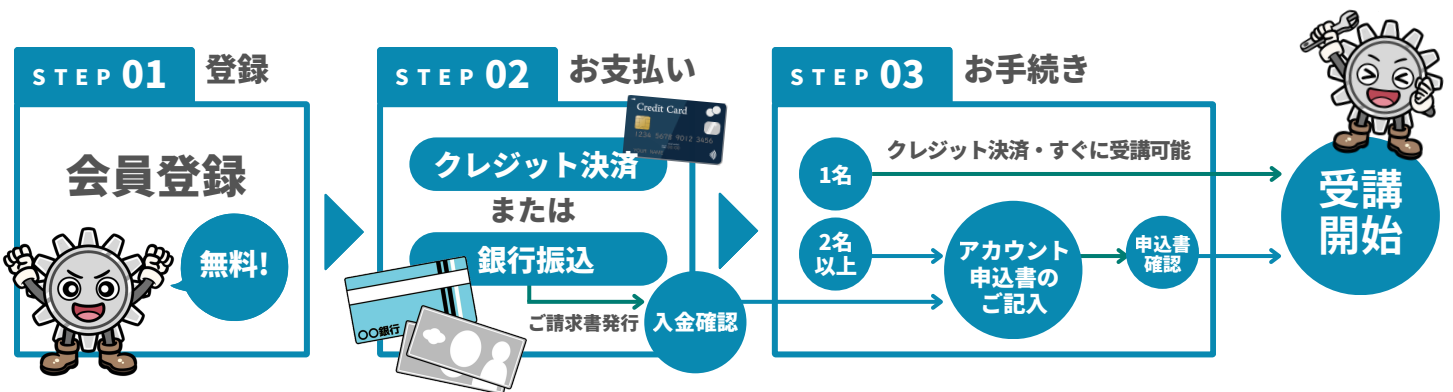
豊富な具体例で、
実務に結びつけて学べる！



スライド 実際に学習するeラーニングのスライドの一部です



お申込みから受講開始までの流れ



お問い合わせ

株式会社RE ものづくりウェブ事務局
TEL:052-766-7106 (平日10:00~18:00)

サンプル動画で
MONO塾の
わかりやすさを
実感してください！



サンプル動画
公開中

https://d-monoweb.com/koso-func_top/